



Федеральное государственное унитарное предприятие

"Российский государственный центр инвентаризации и учета объектов недвижимости -

Федеральное БТИ"

(полное наименование ОТИ - организация технического учета и технической инвентаризации объектов капитального строительства)

Филиал ФГУП "Ростехинвентаризация - Федеральное БТИ" по Республике Татарстан

Зеленодольское отделение Филиала ФГУП "Ростехинвентаризация-Федеральное БТИ" по
Республике Татарстан

(наименование обособленного подразделения ОТИ)

ТЕХНИЧЕСКИЙ ПАСПОРТ

На сооружение
(вид объекта учета)
Стены и башни монастыря
(наименование объекта учета)

Адрес (местоположение) объекта учета:

Субъект Российской Федерации	Республика Татарстан	
район	Зеленодольский р-н	
Функциональное образование	тип	
	наименование	
Населенный пункт	тип	
	наименование	
Площадь (проспект, переулок и т.д.)	тип	
	наименование	
Высота дома		
Высота корпуса		
Высота строения		
Этатера	I	
Краткое описание местоположения	пос. Ранфа, монастырь	
Инвентарный номер	92:228:002:000054510	

Паспорт составлен по состоянию на

14 декабря 2010 года

Изначально Зеленодольского отделения

Филиала ФГУП "Ростехинвентаризация - Федеральное

БТИ по Республике Татарстан

(подпись)

Валеева А.Р.

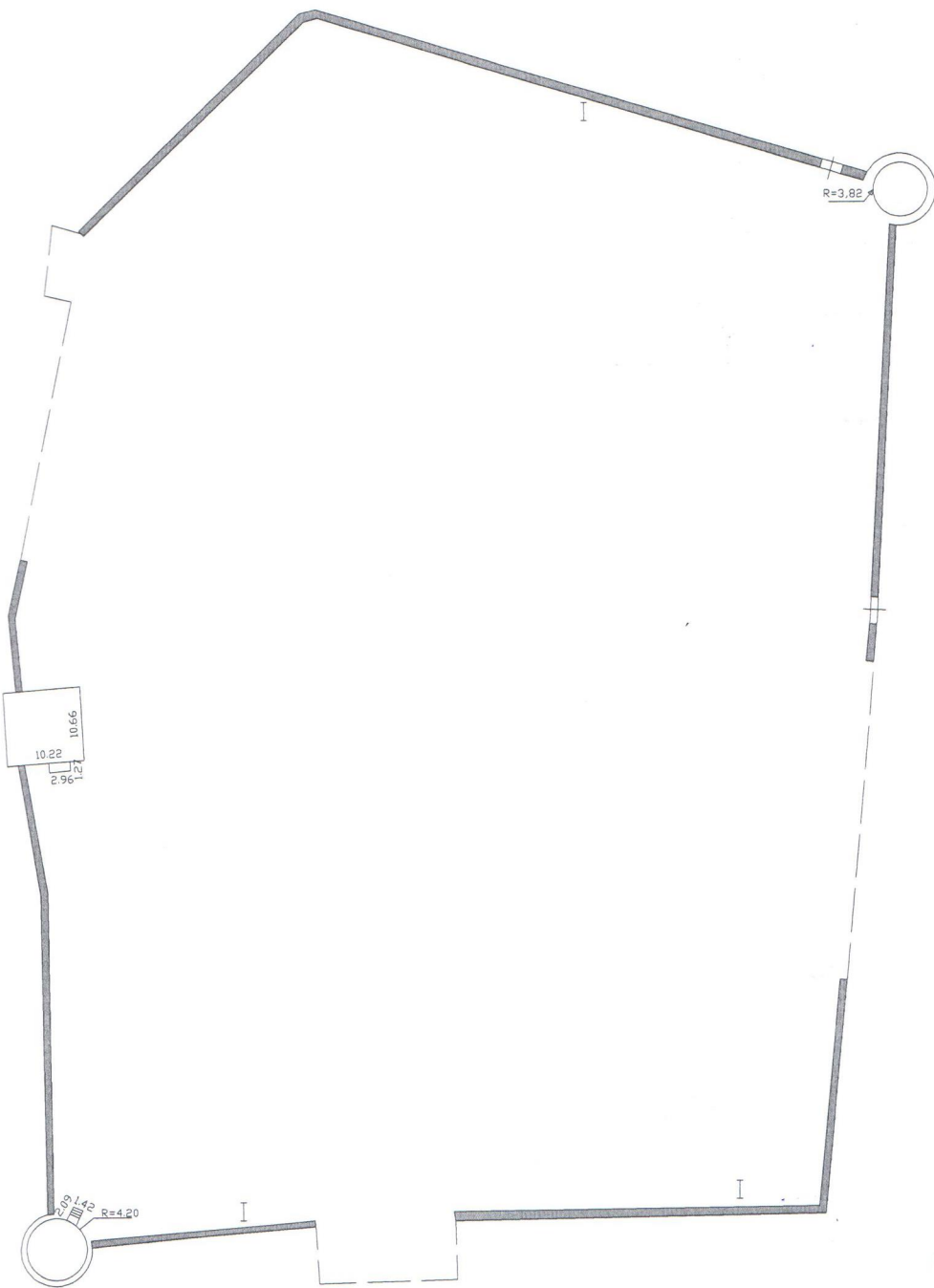
(Фамилия И.О.)



РЕСПУБЛИКА ТАТАРСТАН

РАЙОН Зеленодольский
ГОРОД (ПОС.) пос. Ташора, село. с/пункт
УЛИЦА _____

КАДАСТРОВЫЙ ПЛАН



M 1:1000

ЗЕЛЕНОДОЛЬСКОЕ ОТДЕЛЕНИЕ ФИЛИАЛА
«ОСРЕДНЕНВЕИТАРИД» ФГУП «РП»
РЕГИОНАЛЬНЫЙ ЦЕНТР ТЕХНИЧЕСКОГО ИЗМЕРЕНИЯ
ИЗОБРАЖЕНИЙ, ООО

« 14 » 12 2010 г.

ТЕХ. ИНВЕНТАРИЗАТОР Аюль
КОНТРОЛЕР Жо

I. Сведения о принадлежности

Дата записи	Полное наименование учреждения, предприятия или организации	Документы, устанавливающие право собственности, с указанием кем, когда и за каким номером выданы	Долевое участие при общей собственности	Подпись лица, свидетельствующего правильность записи (расшифровка подписи)
12.2010г.		Право		<i>Аюмур</i>
		собственности		
		не зарегистрировано		

II. Исчисление площадей и объемов строения (сооружения)

Порядка по плану	Наименование здания и его частей	Формулы для подсчета площадей по наружному обмеру	Площадь, кв.м	Протяженность (длина) м	Высота (глубина) м
1	2	3	4	5	6
I	Стены и башни монастыря в том числе:		55,40		241
	башня №1	$3,14 \times 4,20 \times 4,20$ компьютерными средствами компьютерными средствами	38,50 23,70	4,35 4,17	161
	крыльцо, лестница на 2 этаж	$2,09 \times 1,42 + 6,40 \times 1,20$	10,6		
	башня №2	$10,22 \times 10,66$ компьютерными средствами	108,90	7,8	849
			50,20	6,51	327
	крыльцо	$1,27 \times 2,96$	3,80		
	башня №3	$3,14 \times 3,81 \times 3,81$ компьютерными средствами	45,60	3,46	158
			29,30	3,68	108
	лестница на 2 этаж	$1,92 \times 1,0 + 3,86 \times 0,60$	4,20		
		толщина стены - 1,97	1656,6	368,13	4,5
	Итого:		1885,1		

I. Описание конструктивных элементов и определение процента износа башни №1

I

Год постройки

17 век

Сборник № 28

Таблица № 85

Наименование конструктивных элементов	Описание конструктивных элементов (материал, конструкция, отделка и прочее)	Техническое состояние (осадки, трещины, гниль и т.д.)	Удельный вес по таблице	Поправки к удельному весу в %	Удельн. вес конструктив. эл-та с попр.	Износ в %	% износа к строению	Текущие изм. износ в %	
								элемента	к строению
2	3	4	5	6	7	8	9	10	11
фундамент	бутовый кирпич	трещины, отколы	9	1	9	50	4,5		
стены башни	кирп t=1,0	выветрив. швов, трещины	21	1	21	50	10,5		
перекр.	ж/б, деревянные	прогиб балок	14	1	14	50	7		
крыша	железо	нарушен. Креплений	4	1	4	45	1,8		
пол	бетон, дощат	трещины, стертость	8	1	8	50	4		
окно	од. Глухое	расш. Переплетов	10	1	10	40	10		
дверь	вх. металлич;	хорошее							
внутренняя отделка	оштукат. Побелка	последствие пожара на 3 этаже	16	1	16	50	8		
Внутрен. сан.тех. устройства	электр.	хорошее	9	1	9	40	3,6		
прочие работы	крыльцо, лестница		9	1	9	30	2,7		
Процент износа, приведенный к 100 гр.9*100/гр.%						48	%		

III. Описание конструктивных элементов и определение процента износа башни №2

ра I

Год постройки

17 век

Сборник № 28

Таблица № 85

Наименование конструктивных элементов	Описание конструктивных элементов (материал, конструкция, отделка и прочее)	Техническое состояние (осадки, трещины, гниль и т.д.)	Удельный вес по	Поправки к удельному	Удельн. вес конструктив. эл-та с попр.	Износ в %	% износа к строению	Текущие изм. износ в %	
								элемента	к строению
2	3	4	5	6	7	8	9	10	11
фундамент	бутовый кирпич	трещины, отколы штукатурного слоя	9	1	9	50	4,5		
стены башни	кирп t=1,98	выветрив. швов, трещины	21	1	21	50	10,5		
перекр.	ж/б, деревянные	прогиб балок, трещины в сводах	14	1	14	50	7		
крыша	железо	нарушен. Креплений	4	1	4	45	1,8		
пол	бетон, дощат, линолеум	трещины, стертость	8	1	8	40	3,2		
окно	од. Глухое	расш. переплетов	10	1	10	40	10		
дверь	вх. металлич; филенч.	хорошее							
внутренняя отделка	оштукат. Побелка, окрашено,	хорошее	16	1	16	30	4,8		
Внутрен. сан.тех. устройства	электр.	хорошее	9	1	9	30	2,7		
прочие работы	крыльцо, лестница		9	1	9	40	3,6		
Процент износа, приведенный к 100 гр.9*100/гр.%						43	%		

III. Описание конструктивных элементов и определение процента износа башни №3

Литера I Год постройки 17 век Сборник № 28 Таблица № 85

№ п.	Наименование конструктивных элементов	Описание конструктивных элементов (материал, конструкция, отделка и прочее)	Техническое состояние (осадки, трещины, гниль и т.д.)	Удельный вес по таблице	Поправки к удельному весу в %	Удельн. вес конструктив. эл-та с погр.	Износ в %	% износа к строению	Текущие изм. износ в %	
									элемента	к строению
1	2	3	4	5	6	7	8	9	10	11
I	фундамент	бутовый кирпич	трещины, отколы штукатурного слоя	9	1	9	50	4,5		
	стены башни	кирп t=1,56	выветрив. швов, трещины	21	1	21	50	10,5		
	перекр.	ж/б, деревянные	прогиб балок, трещины в сводах	14	1	14	50	7		
	крыша	железо	нарушен. Креплений	4	1	4	45	1,8		
	пол	бетон, дошат.	трещины, стертость	8	1	8	45	3,6		
	окно	од. Глухое	расш. переплетов	10	1	10	45	10		
	дверь	вх. металлич;	хорошее							
	внутренняя отделка	оштукат.	хорошее	16	1	16	40	6,4		
	Внутрен. сан.тех. устройства	электр.	хорошее	9	1	9	30	2,7		
	прочие работы	крыльцо, лестница		9	1	9	40	3,6		
Процент износа, приведенный к 100 гр.9*100/гр.%						45	%			

III. Описание конструктивных элементов и определение процента износа стен

Литера I Год постройки 17 век Сборник № 18 Таблица № 71

№ п.	Наименование конструктивных элементов	Описание конструктивных элементов (материал, конструкция, отделка и прочее)	Техническое состояние (осадки, трещины, гниль и т.д.)	Удельный вес по таблице	Поправки к удельному весу в %	Удельн. вес конструктив. эл-та с погр.	Износ в %	% износа к строению	Текущие изм. износ в %					
									эле	ме	к	стр	ое	
1	2	3	4	5	6	7	8	9	10	11	12	13	14	15
I	фундамент	бутовый	трещины, отколы				50							
	стены башни	кирп t=1,97	выветрив. швов, трещины штукатурного слоя				50							
	наружная отделка	побелка, штукатурка	трещины, отслоение штукатурки				50							
Процент износа, приведенный к 100 гр.9*100/гр.%						50	%							

IV. Исчисление восстановительной и действительной стоимости здания (сооружения)

Наименование здания и его части	№ сборника	№ таблицы	Измеритель	Стоимость измерителя по	Поправки к стоимости						Стоимость измерителя с поправкой	Количество (объем, куб. м, площадь, кв. м)	Восстановительная стоимость в руб.	% износа	Действительная стоимость в руб.
					удельный вес на группу капитально-сти	климат. район	$1,20 * 1,03 * 0,97 *$ $1,59 = 1,91$	1984	1991						
Стены и башни монастыря	28	85	м3	19,1	1,0			1,91			19,10	402	14665	48	7039
	28	85	м3	19,1	1,0			1,91			19,10	1176	42902	43	18448
	28	85	м3	19,1	1,0			1,91			19,10	266	9704	45	4367
	18	85	м	37,3	1,0			1,91			37,30	368,13	26227	50	13113
Итого:												93498		42967	

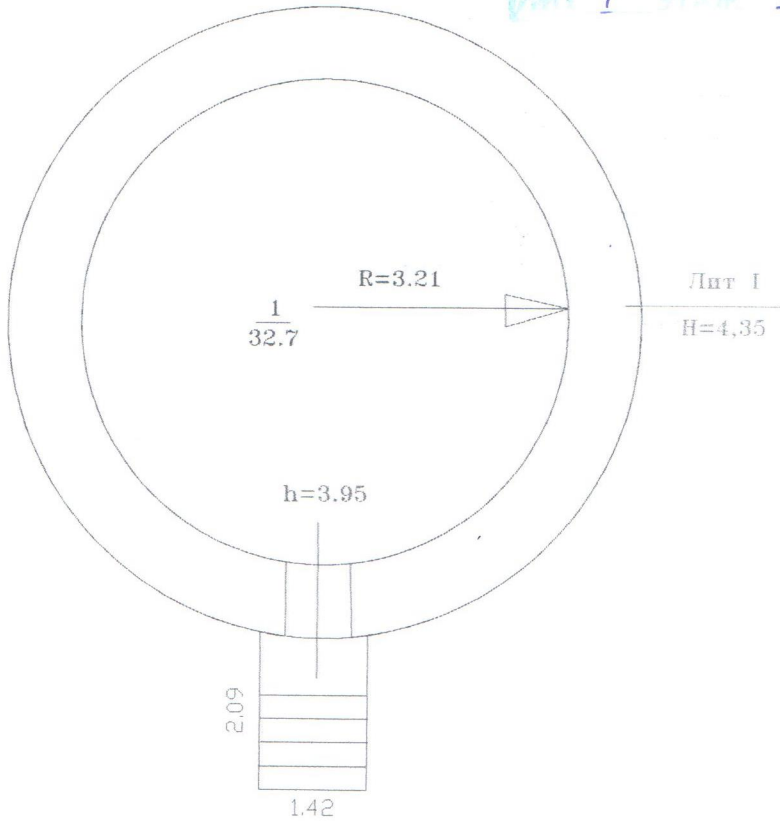
РЕСПУБЛИКА ТАТАРСТАН

РАЙОН Зеленоворский
ГОРОД (ПОС.) нов. Давыда, село. с/пос.
УЛИЦА _____ ДСМ. № _____

[ДОМОВЛАДЕЛЕЦ]

ПОЭТАЖНЫЙ ПЛАН

Лит I ЭТАЖ I ВЫСОТА h=3.95



M 1:100

МАШИНОСТРОИТЕЛЬНЫЙ РАЙОН

РЕГИОНАЛЬНЫЙ ЦЕНТР ИЗМЕНЕНИЙ

14 12 2010

ТЕХ. ИНВЕНТАРИЗАТОР Аюмур

КОНТРОЛЕР [Signature]

РЕСПУБЛИКА ТУВА

РАЙОН

Зеленодольский

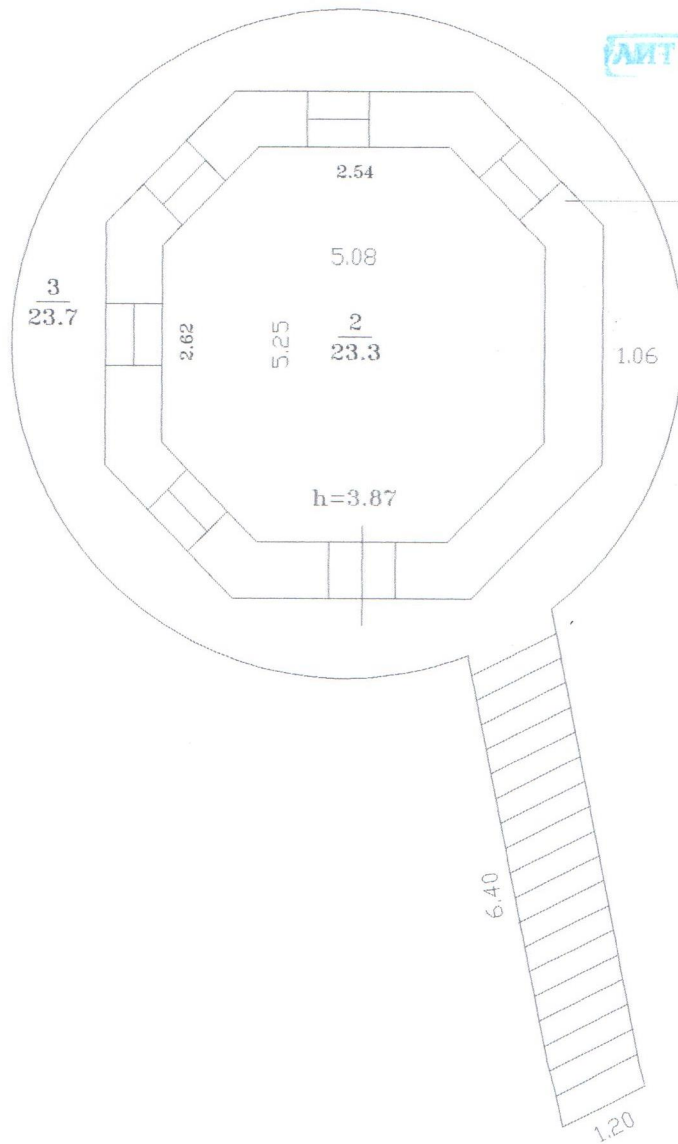
ГОРОД (ПОС)

пос. Гагара, микрорайон

УЛИЦА

ПОЭТАЖНЫЙ ПЛАН

ЛИТ I ЭТАЖ II ВЫСОТА *h=3.87*



Н 1:100

ЗЕЛЕНОДОЛЬСКОЕ ОТДЕЛЕНИЕ ФИЛИАЛА
«РОСТЕХИНВЕНТАРИЗАЦИЯ по РТ»
РЕГИСТРАЦИЯ ТЕХНИЧЕСКИХ ИЗМЕНЕНИЙ
ПРОИЗВЕДЕНИЯ
« 14 » 12 20 10
ТЕХ. ИНВЕНТАРИЗАТОР *А. Ю. Ю.*
КОНТРОЛЕР *А. Ю. Ю.*

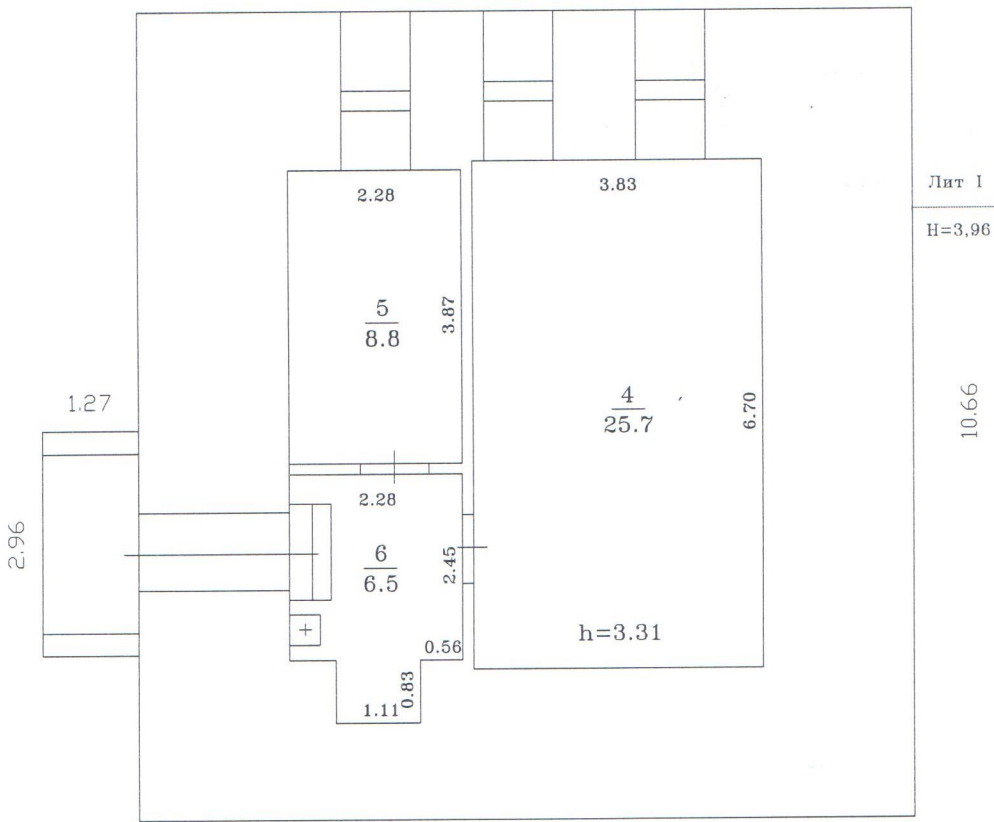
РЕСПУБЛИКА ТАТАРСТАН

РАЙОН Зеленоградский
ГОРОД (ГОС.) пос. Таида, с/но. с/пос.
УЛИЦА _____ ДОМ № _____

ПОСТАЖНЫЙ ПЛАН

ЛИТ I ЭТАЖ I ВЫСОТА h=3.31

10.22



360,6 м³

M 1:100

КАЗАНСКОЕ ОТДЕЛЕНИЕ ФИЛИАЛА ФГУП
«ТЕХИНВЕНТАРИЗАЦИЯ по РТ»
РЕГИОНАЛЬНЫЙ ЦЕНТР ТЕХНИЧЕСКИХ ИЗМЕНЕНИЙ
ПРОИЗВЕДЕНА

« 14 » 12 20 10

ТЕХ. ИНВЕНТАРИЗАТОР Аюсу

КОНТРОЛЕР _____

РЕСПУБЛИКА ТАТАРСТАН

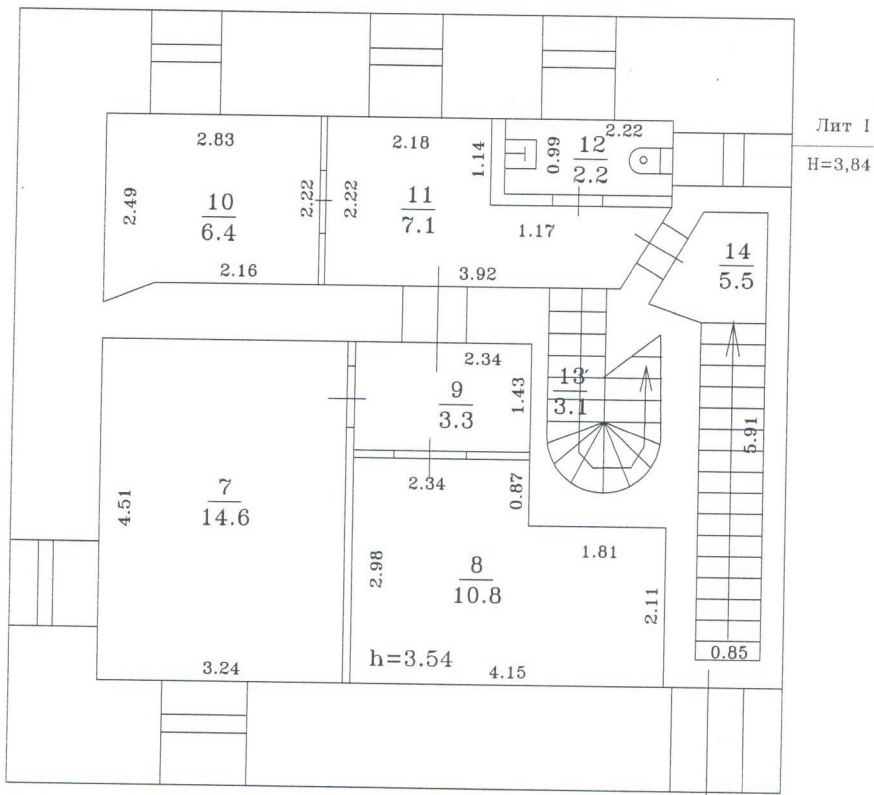
РАЙОН Зеленодольский
ГОРОД (ПОС.) пос. Гандра, м.п.е.ш.п.р.
УЛИЦА _____ ДОМ № _____

ПОЭТАЖНЫЙ ПЛАН

ЛИТ I ЭТАЖ II ВЫСОТА h=3.54

10.22

10.66



380.0

M 1:100

ЗЕЛЕНОДОЛЬСКОЕ ОТДЕЛЕНИЕ ФИЛИАЛА ФГБУ
«РОСТЕХИНВЕНТАРИЗАЦИЯ ПО РТ»

РЕГИСТРАЦИЯ ТЕКУЩИХ ИЗМЕНЕНИЙ
ПРОИЗВЕДЕНА

« 14 » 12 2010 г.

ТЕХ. ИНВЕНТАРИЗАТОР Аючу

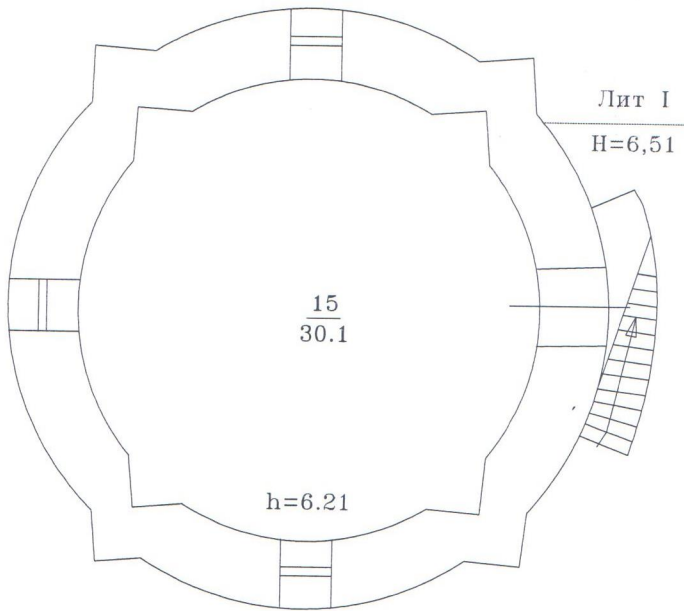
КОНТРОЛЕР _____

РЕСПУБЛИКА КАЗАХСТАН

РАЙОН Земнодольский
ГОРОД (ГОС) пос. Сауда, село-станица
УЛИЦА _____ ДОМ. № _____

ПОЭТАЖНЫЙ ПЛАН

Лит I ЭТАЖ III ВЫСОТА h=6.21



186.9

М 1:100

ЗЕМНОДОЛЬСКОЕ ОТДЕЛЕНИЕ ФИЛИАЛА ФГУП
«РОСТЕХИНВЕНТАРИЗАЦИЯ ПО РТ»
РЕГИСТРАЦИЯ ТЕКУЩИХ ИЗМЕНЕНИЙ
ПРОИЗВЕДЕНА
« 14 » 12 20 10
ТЕХ. ИНВЕНТАРИЗАТОР Аюлы
КОНТРОЛЕР _____

РЕСПУБЛИКА САХАЛЫНСКАЯ

РАЙОН

Зеленодольский

ГОРОД (ГОС)

пос. Таида, моно-шарь

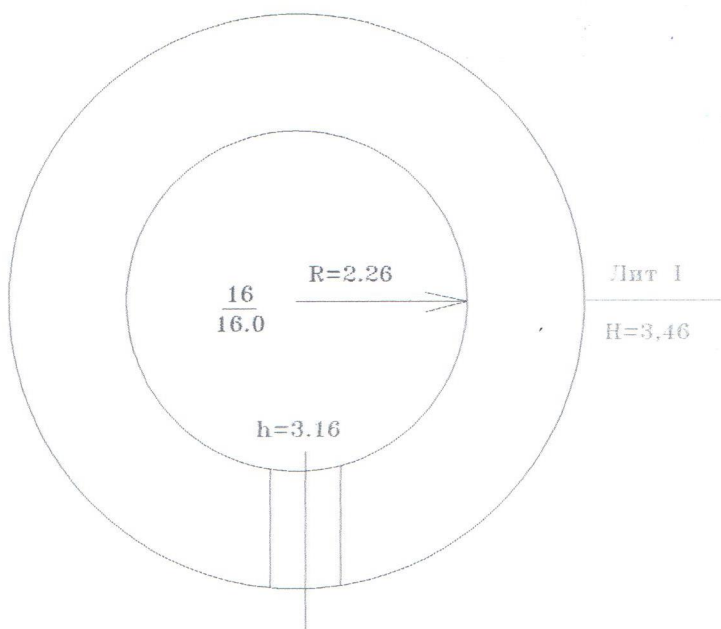
УЛИЦА

ДОМ. №

(ДОПОЛНИТЕЛЬНЫЕ)

ПОЭТАЖНЫЙ ПЛАН

ЛИТ I ЭТАЖ I ВЫСОТА 4.3.16



М 1:100

ЗЕЛЕНОДОЛЬСКОЕ ОТДЕЛЕНИЕ ФАБРИКИ
«РОСТЕХИНВЕНТАРИИ» ОАО

РЕГИСТРАЦИЯ ТЕКУЩИХ ИЗМЕНЕНИЙ
ПРОИЗВЕДЕНА

« 17 » 12 2010 г.

ТЕХ. ИНВЕНТАРИЗАТОР Аюу

КОНТРОЛЕР

РЕСПУБЛИКА ТАТАРСТАН

РАЙОН _____

ГОРОД (ГОС.) _____

УЛИЦА _____

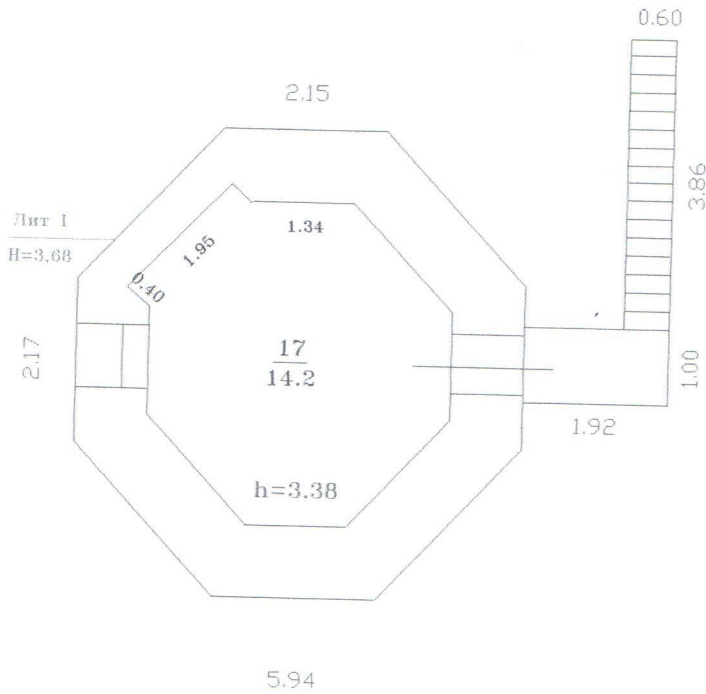
Земногородский

пос. Давыра, село-село

ДОМ № _____

ПОЭТАЖНЫЙ ПЛАН

Лит I ЭТАЖ II ВЫСОТА *h=3.38*



М 1:100

КАМАРСКОЕ ОТДЕЛЕНИЕ ФИЛИАЛА ФГУП
ТЕХНИЧЕСКАЯ ИНВЕНТАРИЗАЦИЯ по РТ

РАБОТА ДЛЯ ТЕКУЩИХ ИЗМЕНЕНИЙ
ПРОВЕДЕНА

« 14 » 12 2010 г.

ТЕХ. ИНВЕНТАРИЗАТОР *Аюсу*

КОНТРОЛЕР _____

V. Отметка о последующих обследованиях

Дата обследования	"___"_____200_г.	"___"_____200_г.	"___"_____200_г.
Обследовал			
Проверил			
Руководитель			

Паспорт выдан: _____ " " _____ 2011 г.

Начальник Зеленодольского отделения
филиала ФГУП " Ростехинвентаризация-
Федеральное БТИ" по РТ _____

М.П. _____ А.Р.Валеева
подпись _____ фамилия _____

Работу проверил: _____ Джелялова Г.М. _____ 2010г.
подпись _____ Ф.И.О. _____ дата _____

Работу выполнил: _____ Аюпов Г.А. _____ 2010г.
подпись _____ Ф.И.О. _____ дата _____

Работу копировал: _____ _____ 2010г.
подпись _____ Ф.И.О. _____ дата _____

Перечень документов приложенных к техническому паспорту

№ п.п.	Наименование	Дата составления	Масштаб	Кол-во листов	Примечание
1	2	3	4	5	6
1	Технический паспорт	14.12.2010		7	
2	Ситуационный план	14.12.2010	1:1000	1	
3	Поэтажный план	14.12.2010	1:100	7	

в данном документе
прошнуровано, пронумеровано
и скреплено печатью
15/1287-0049618 листов
Ф.И.О. Валеева А.Р.

подпись
« 01 » 06 2011 г.